

# 4月のイベント開催!

## SF【マスター講座】開講!

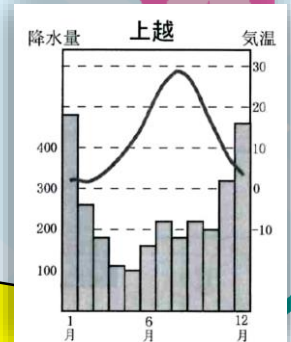
進学塾 スタディー・フィールド  
Study Field

### 4月11日(土)

**小学5,6年生 15:00~16:30**  
**景品ゲット!?!「英単語マスター!」**

小学生で習う英単語を答えて  
景品ゲット!

今のうちにマスター!



**中学3年生 17:00~19:00**  
**社会入試重要単元「気候マスター」**

入試で出題率の高い世界と日本の「気候」を  
復習して点数アップを目指そう!

### 4月18日(土)

**中学1年生 14:00~15:30**  
**時差に負けるな!「時差マスター!」**

定期テスト前に時差を徹底演習!  
これで君も時差マスター!

復習もできて一石二鳥!



ハワイは今何時でしょう?

**中学2年生 16:00~17:30**  
**英単語コンテスト**

中学1年生の教科書で出てくる英単語  
をたくさん復習・確認しながら、  
高得点を目指せ!

**中学3年生 18:00~20:00**  
**理科入試重要単元「化学マスター」**

入試で出題率の高い「化学」分野を  
復習して点数アップを目指そう!

正しい知識が大切なのだよ、  
諸君!



4月19日(日)

注目!

小学5、6年生 / 中学2、3年生

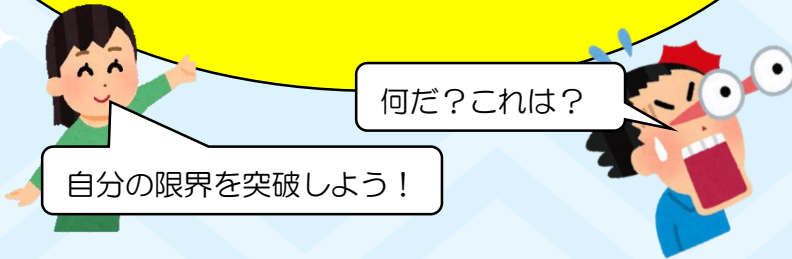
14:00~16:00

19:00~21:00

## ハイレベルマスター算数・数学

難易度の高い算数・数学の問題にチャレンジして、  
自分の限界を突破してみよう!

算数・数学が得意な人は、ぜひチャレンジしてね!

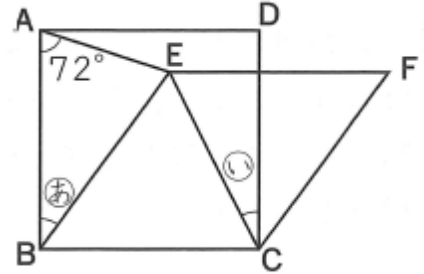


自分の限界を突破しよう!

何だ?これは?

少しだけ当日の問題をご紹介します!

【小学生の部】



四角形A B C Dは正方形、

四角形E B C Fはひし形です。

ⓐ、ⓐの角の大きさは何度ですか。

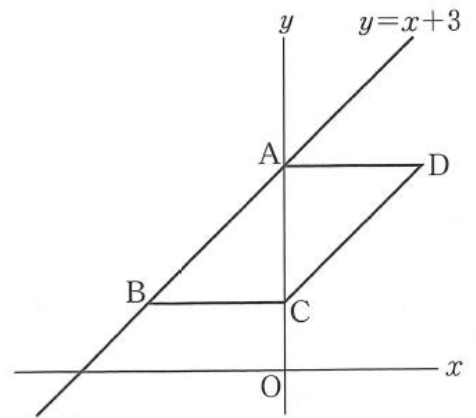
少しだけ当日の問題をご紹介します!

【中学生の部】

図で、四角形A B C Dは平行四辺形で、点A、Cはy軸上にあり、辺ADはx軸に平行で、直線ABの式は $y = x + 3$ である。点Cのy座標が1であるとき、次の問いに答えなさい。

【1】点Dの座標を求めなさい。

【2】x軸上の $x > 0$ の部分に点Eを、四角形A B C Dと△A B Eの面積が等しくなるようにとるとき、点Eの座標を求めなさい。



# お申込・お問い合わせはこちらへ ↓

一斉指導

学習塾 スタディー・フィールド

## Study Field



●受付時間：14:00~22:00 webからもお申し込みできます。

スタディーフィールド 宇都宮 検索

<http://www.study-f.com>



宇都宮本校 〒321-0962 宇都宮市今泉町2150-3

tel.028-664-3848

