



『宮原教室 模擬中間テスト』のお知らせ

日頃、当塾の学習指導にご理解・ご協力をたまわりましてありがとうございます。
おかげさまで3月4日より、塾生たちも新学年として授業が始まりました。

そこで、今後の成績向上を目指しまして、下記内容での「模擬中間テスト」を行いたい
と思います。下記「出欠確認書」に○をつけていただき、当教室に提出、または、FAX、電
話での連絡をお願いいたします。

◇ 模擬中間テスト ◇

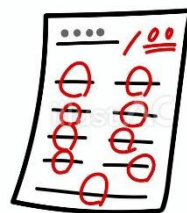
対称 新中1・2年生

日時 5月16日(土) 19:00~21:40

テスト範囲 1学期中間内容



定期テスト



----- 切り取り -----

模擬中間テスト出欠確認書

| | | | |
|-------|---|----|----|
| 生徒氏名 | | 学校 | 年生 |
| 保護者氏名 | ㊞ | 出席 | 欠席 |



◇ 模擬中間テスト ◇

対称 中1年生

日時 5月16日(土) 19:00~21:40



中1のテスト範囲

| | |
|----|--|
| 数学 | 教科書:p12~45 正負の数・1節・2節 αスタンダード:p10~31の内容 |
| 英語 | 教科書:p22~35 Program1・2 必修テキスト:p12~35の内容 |
| 理科 | 教科書:p2~30 植物の特徴と分類 新ワーク:p10~25の内容 |
| 社会 | 教科書:p10~19 世界の姿 Keyワーク:p6~21 |

定期テスト





◇ 模擬中間テスト ◇

対称 中2年生

日時 5月16日(土) 19:00~21:40



中2のテスト範囲

| | |
|----|---|
| 数学 | 教科書:p14~35 式の計算 αスタンダード:p10~31 |
| 英語 | 教科書:p8~28 Program1・2 必修テキスト:p10~37 の内容 |
| 理科 | 教科書:p140~177 物質の成り立ち・物質の表し方 新ワーク:p82~97 の内容 |
| 社会 | 教科書(歴史):p76~105 ユーラシアの動きと武士の政治の展開~ヨーロッパ人との出会い Keyワーク: I のp46~65, II のp10~15 |

定期テスト

