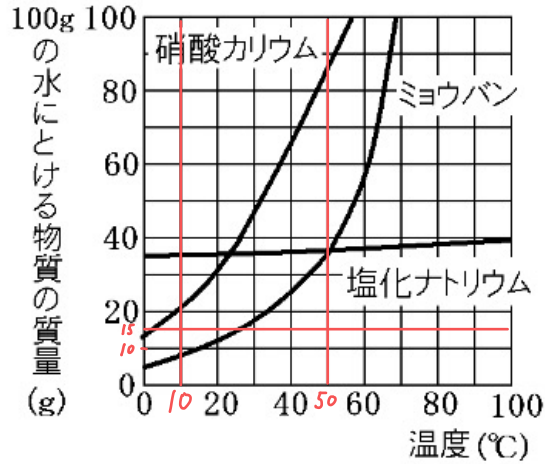


中1理科予想問題

答えはホームページでチェック!! →



右のグラフは、硝酸カリウム、ミョウバン、塩化ナトリウムが水 100g にとける質量と温度との関係を表したものである。次の各問いに答えよ。



- 50°Cのとき 100g の水にもっとも多くとける物質は何か。
- 3 種類の物質をそれぞれ 50°C の 100g の水にとけるだけとかした後、10°Cまで冷やした。もっとも多く結晶が出てくる物質は何か。
- 3 種類の物質をそれぞれ 100g の熱湯に 15g ずつ **とかした**。これらを 10°Cまで冷やしたとき、結晶として出てくる物質は何か。
- いったん 温度の高い水 にと **とかした物質** を、再び結晶としてとり出すとき、水溶液の温度を下げる方法が適さない物質はどれか。
- (4)の物質を結晶として多くとり出すには、どのような方法が考えられるか。

これを再結晶といいます。テストでも狙われやすい用語ですので暗記しましょう!

[解答欄]

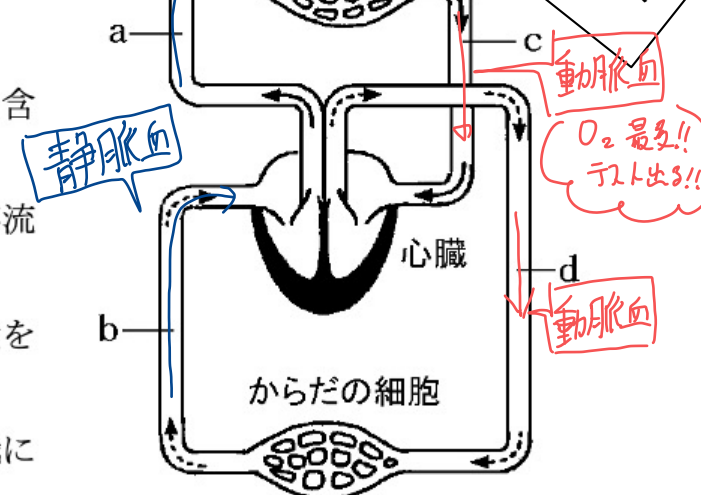
(1) 硝酸カリウム	(2) 硝酸カリウム	(3) ミョウバン	(4) 塩化ナトリウム
(5) 水溶液の水分を蒸発させる			

中2理科予想問題

右の図は、ヒトの血液の循環を模式的に表したものである。次の各問いに答えよ。

テスト出る!! CO₂最多!! 静脈血

中3生も単元の確認として解いてみましょう!!



- a, c の血管の名前を答えよ。
- ①酸素を多く含む血液, ②二酸化炭素を多く含む血液をそれぞれ何というか。
- a~d の血管で、二酸化炭素の最も多い血液が流れる血管はどれか。記号で答えよ。
- 血液が心臓から肺を通過して心臓に戻る循環を何というか。
- 血液が心臓から肺以外の全身を通過して心臓に戻る循環を何というか。
- 血液中の液体成分が、血管からしみ出し細胞をひたしている液を何というか。

[解答欄]

(1)a 肺動脈	c 肺静脈	(2) ① 動脈血	② 静脈血
(3) a	(4) 肺循環	(5) 体循環	(6) 組織液